



FOTO 1 - VISTA GENERAL DE LA CUBIERTA BLOQUE 2.



FOTO 5 - ELEMENTOS DE APOYO DE CONDUCTOS DE INSTALACIONES SIN APOYOS ELASTOMÉRICOS.



FOTO 2 - VISTA GENERAL DE LA CUBIERTA BLOQUE 2.



FOTO 6 - EXISTENCIA DE PARCHES Y REPARACIONES EFECTUADAS EN LA CUBIERTA CON ANTERIORIDAD.



FOTO 3 - VISTA GENERAL DE LA CUBIERTA BLOQUE 2.



FOTO 7 - CONDUCTOS Y ELEMENTOS QUE DIFICULTAN LA CORRECTA EVACUACIÓN DE AGUA.



FOTO 4 - VISTA GENERAL DE LA CUBIERTA BLOQUE 2.



FOTO 8 - PATINILLO PARA EL PASO DE LAS BAJANTES DE CUBIERTA, ESTÁ DESCUBIERTO Y EL AGUA DE LLUVIA SE INTRODUCE A TRAVÉS DE ÉL.

### INSTALACIONES SIN USO Ó EN MAL ESTADO

#### 1. DEFICIENCIAS / DESPERFECTOS

- Existencia de máquinas y conductos obsoletos, además de otros en funcionamiento pero en mal estado de conservación. Elementos de apoyo en mal estado, con apoyos elastoméricos degradados.

#### 2. ACTUACIONES

- Identificación de elementos obsoletos y levantado de los mismos.
- Revisión de elementos de apoyo sobre la cubierta y reemplazo de elementos elastoméricos.

### CORONACIÓN MURETE PERIMETRAL

#### 1. DEFICIENCIAS / DESPERFECTOS

- Elemento de hormigón no estructural dañado, rotura lineal del goterón.

#### 2. ACTUACIONES

- Reconstrucción del goterón y saneado de superficie de hormigón.

### PATINILLOS DE BAJANTES EXTERIORES

#### 1. DEFICIENCIAS / DESPERFECTOS

- Patinillos para el paso de instalaciones no cubiertos.
- Variación y reducción de la sección de la bajante, y uniones entre elementos en mal estado.

#### 2. ACTUACIONES

- Sustitución de bajantes por otras de sección continua en todo su recorrido.
- Colocación de cubierta sobre patinillos deteriorados. Eliminación de canalón bajo forjado del bloque 4.

### VEGETACIÓN Y FILTRACIONES CANALÓN CUBIERTA DE CHAPA

#### 1. DEFICIENCIAS / DESPERFECTOS

- Presencia de vegetación
- Material de sellado entre piezas obsoleto
- Filtraciones por las juntas entre elementos del canalón.

#### 2. ACTUACIONES

- Eliminación de vegetación y restos de tierra acumulada.
- Limpieza de la totalidad del canalón.
- Revisión de juntas, sustituyendo masillas obsoletas por otras nuevas.

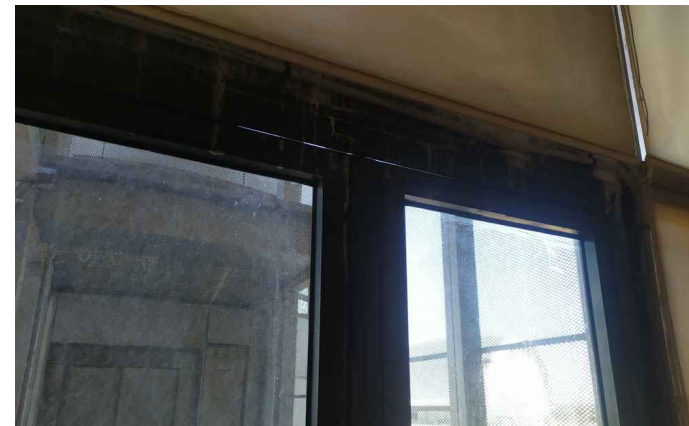


FOTO 9 - RESTOS DE CAL DERIVADOS DE LAS FILTRACIONES.



FOTO 10 - RESTOS DE CAL DERIVADOS DE LAS FILTRACIONES POR LAS JUNTAS DE LA RED DE EVACUACIÓN.



FOTO 11 - RESTOS DE CAL DERIVADOS DE LAS FILTRACIONES.



FOTO 12 - RESTOS DE CAL DERIVADOS DE LAS FILTRACIONES.

### DESPERFECTOS PLANTA GRADAS

#### 1. DEFICIENCIAS / DESPERFECTOS

- Cara inferior de los forjados con manchas derivadas del agua y falsos techos suspendidos dañados, con presencia incluso de estalactitas de carbonato cálcico.
- Revestimientos de madera afectados, barandillas y pavimentos con restos de carbonato cálcico.

#### 2. ACTUACIONES

- Limpieza de cara inferior de los forjados, eliminación de restos de carbonato cálcico y pintado de superficies.
- Sustitución de revestimientos de madera en pavimentos y paredes afectadas.
- Sustitución de luminarias y mecanismos dañados
- Eliminación de restos de carbonato cálcico, limpieza de superficies metálicas y aplicación de esmaltes sobre barandillas, carpinterías y elementos de hierro.
- Limpieza de pavimentos y vitricado de pavimentos de terrazo.

### FILTRACIONES CUBIERTA PLANA

#### 1. DEFICIENCIAS / DESPERFECTOS

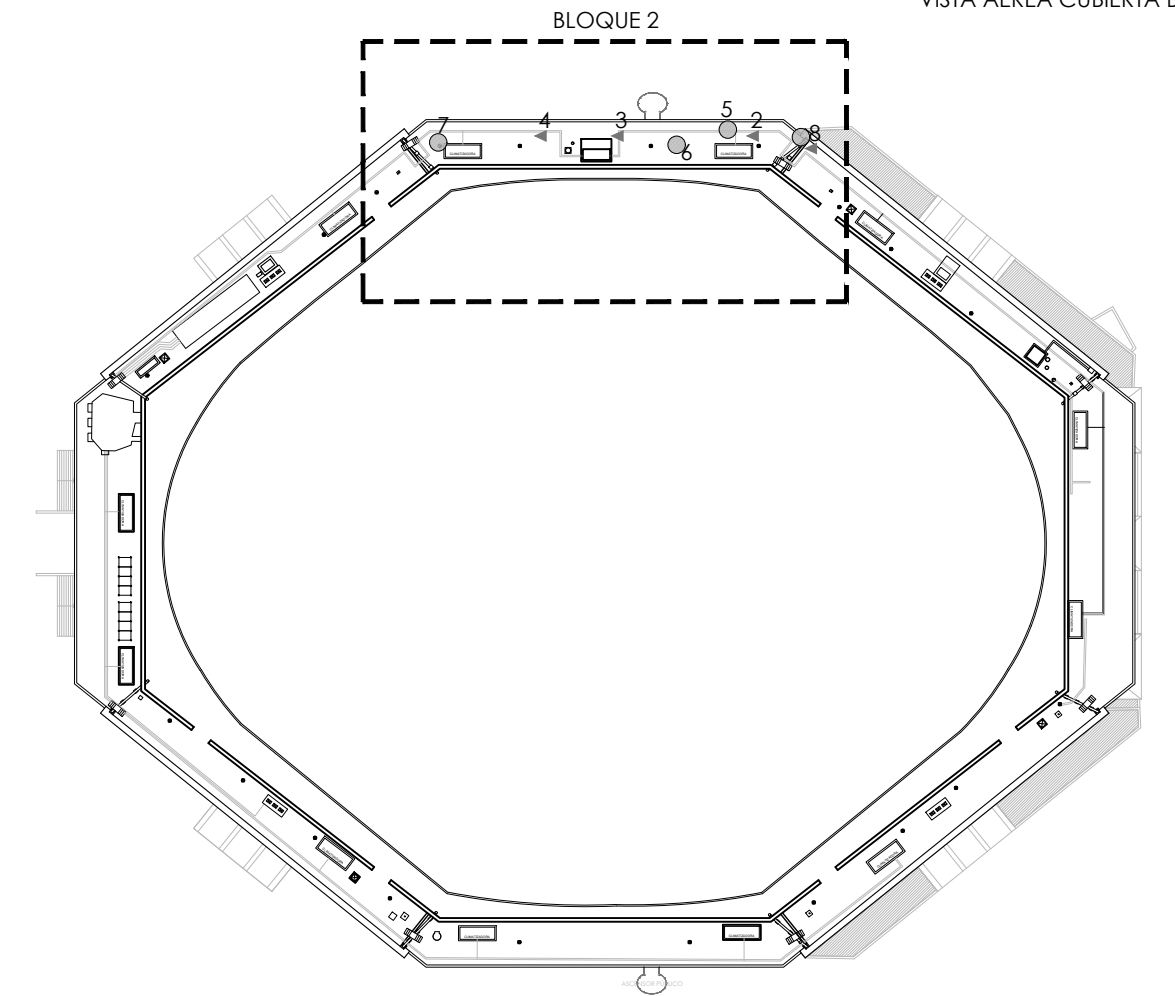
- Sumideros insuficientes
- Pendientes mal ejecutadas
- Presencia de elementos que impiden la correcta evacuación del agua de lluvia
- Impermeabilización en mal estado, superficie con grietas, fisuras, y con falta de adherencia sobre el soporte. Presencia generalizada de parches y reparaciones. Ausencia de juntas de dilatación de la impermeabilización.

#### 2. ACTUACIONES

- Modificación o desmontaje y montaje del trazado de las instalaciones para permitir los trabajos en la cubierta.
- Levantado de la totalidad de la cubierta, incluyendo elementos de impermeabilización dañados, y la formación de pendientes.
- Localización de sumideros existentes.
- Ejecución de nuevas pendientes, impermeabilización, y colocación de pavimento.
- Revisión y reparación de bajantes y colectores



VISTA AÉREA CUBIERTA BLOQUE 2



CUBIERTA PLANA EXISTENTE

<b>B O L S E R I A</b>  2 9	<b>PROYECTO BÁSICO Y DE EJECUCIÓN</b>	REF-15/2022 12 - 09 - 2022	
	REHABILITACIÓN Y REFORMA DE LAS CUBIERTAS, FACHADAS, ZONA EXTERIOR, ASESOS Y VESTUARIOS DEL PALAU VELÓDROMO LLUÍS PUIG. E-01903-2022-000190		
	<b>SITUACIÓN</b>	CARRER DE COCENTAINA 4, 46035 BENIMAMET, VALENCIA	
	<b>PROMOTOR</b>	FDM - FUNDACIÓN DEPORTIVA MUNICIPAL DE VALENCIA	
<b>PLANO</b>	ESTADO ACTUAL - PATOLOGÍAS. PLANTA GRADAS Y CUBIERTA BLOQUE 2.	Nº <b>2.2</b> Escala: 1/500	

Estudio Bolseria 29 s.l.p.  
c/ Bolseria, 29  
46001 - Valencia

jorge trullas anas  
arquitecto  
montmartre74@gmail.com  
movil 647822802