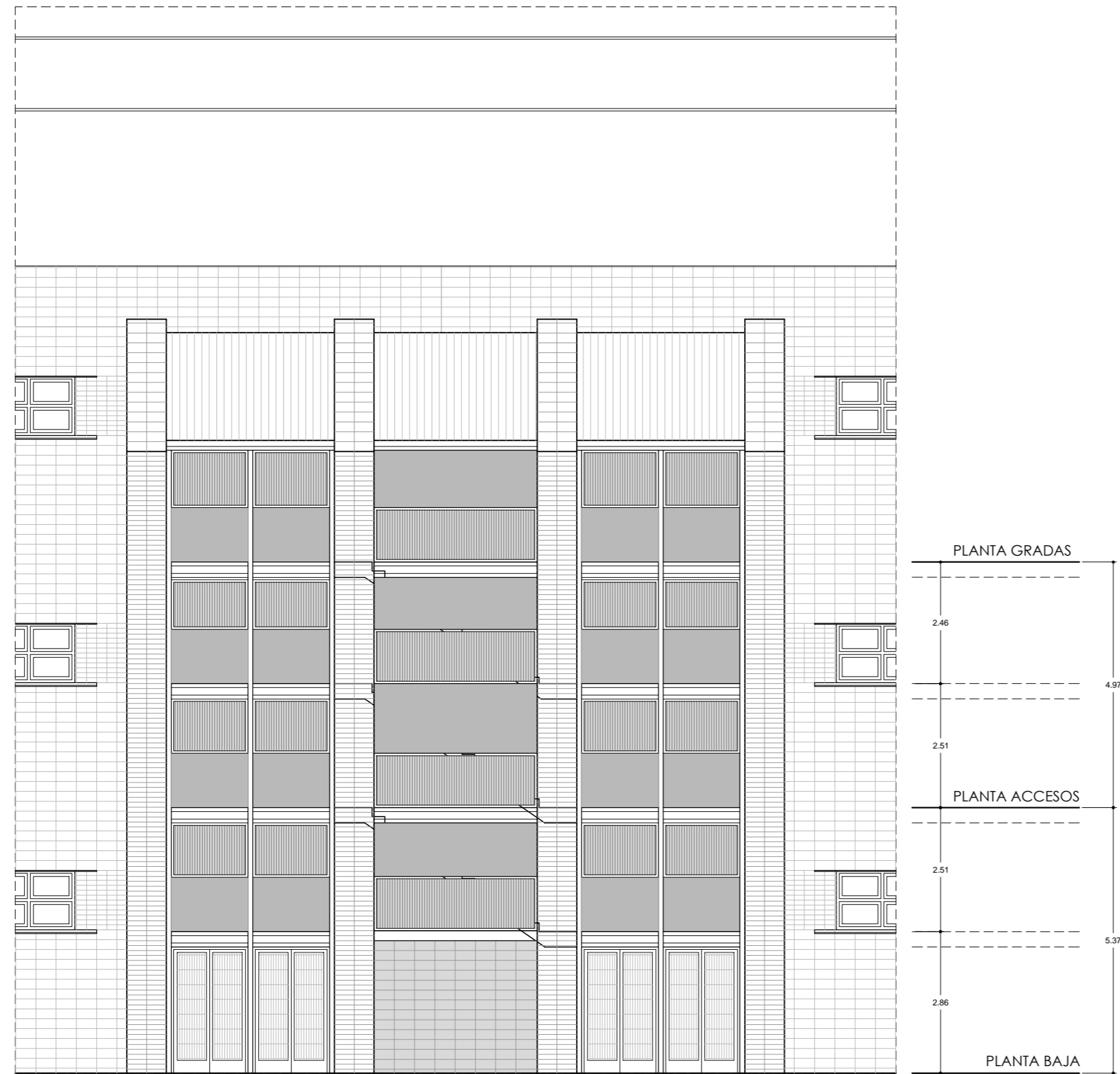
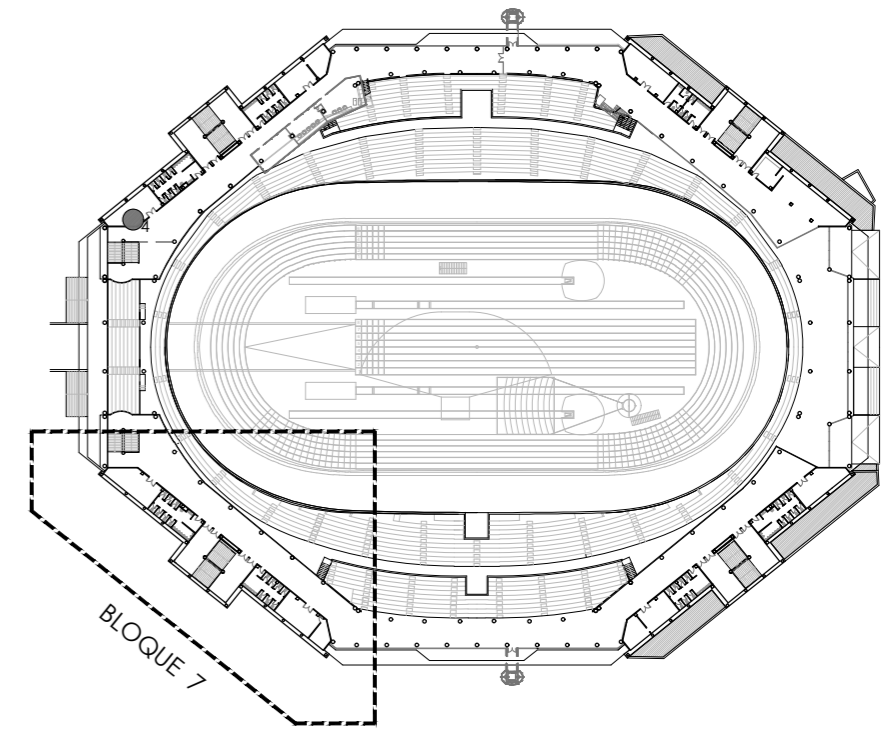


FACHADA BLOQUE 7



FACHADA BLOQUE 7



B
O
L
S
E
R
I
A

2
9

PROYECTO	REF-15/2022 02 - 06 - 2022
REHABILITACIÓN Y REFORMA DE LAS CUBIERTAS, FACHADAS, ZONA EXTERIOR, ASEOS Y VESTUARIOS DEL PALAU VELÓDROMO LLUÍS PUIG, E-01 903-2022-0001 90	
SITUACIÓN	CARRER DE COCENTAINA 4, 46035 BENIMAMET, VALENCIA
PROMOTOR	FDM - FUNDACIÓN DEPORTIVA MUNICIPAL DE VALENCIA
PLANO	Nº 7.4
ALZADO NÚCLEO DE ESCALERAS. BLOQUE 7.	
Escala: 1/100	

Estudio Bolseria 29 s.l.p.
c/ Bolseria, 29
46001 - Valencia

jorge trullás anas
arquitecto
montmar74@gmail.com
movil 647822802